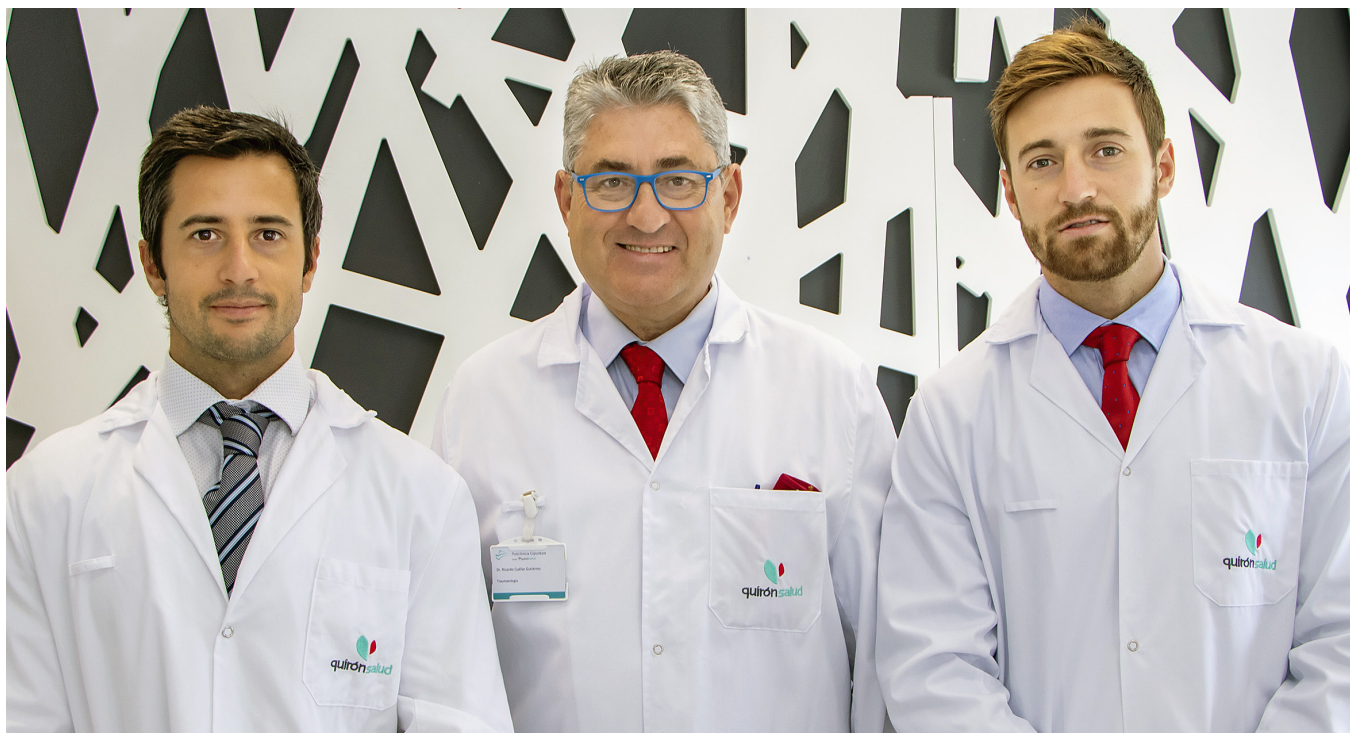


TRAUMATOLOGÍA EN EL ÁMBITO DE LOS MAYORES DE 60 AÑOS

IVCOT (INSTITUTO VASCO DE CIRUGÍA ORTOPÉDICA Y TRAUMATOLOGÍA)
943 502 049
901 500 501

ATENCIÓN SIN DEMORAS. LA URGENCIA LA MARCA EL PACIENTE



DOCTORES. DE IZQUIERDA A DERECHA, LOS TRAUMATÓLOGOS ADRIÁN, RICARDO Y ASIER CUÉLLAR

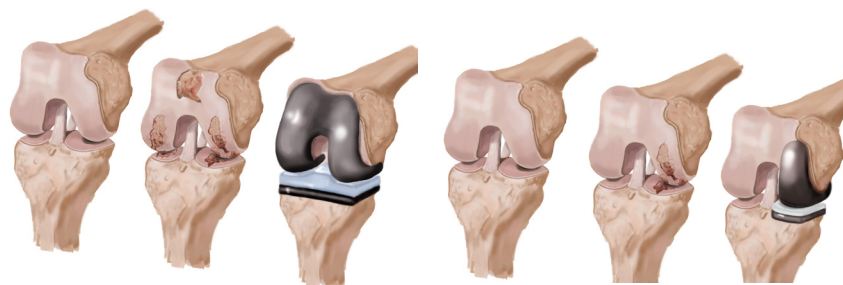
“SER EL 2º PAÍS DEL MUNDO CON MAYOR ÍNDICE DE LONGEVIDAD CONLLEVA UNA MAYOR PROPORCIÓN DE PATOLOGÍAS DE NUESTRA ESPECIALIDAD”

“A PARTIR DE ESA EDAD LO QUE MÁS TRATAMOS SON LAS FRACTURAS POR OSTEOPOROSIS Y LAS ARTROSIS QUE REQUIEREN PRÓTESIS”

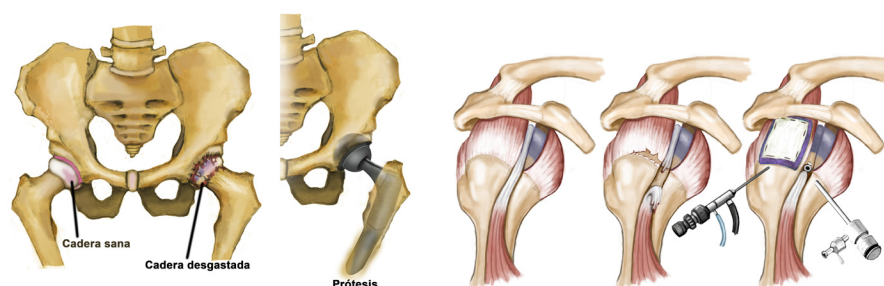
El equipo del doctor Ricardo Cuéllar de Policlínica Gipuzkoa aúna la sólida formación y la dilatada experiencia de los distintos profesionales que lo integran para realizar el mejor tratamiento de las patologías

Para **Ricardo Cuéllar**, la filosofía del equipo “es poder obtener el mejor resultado” y para ello “es primordial realizar un buen diagnóstico y una buena indicación de la técnica en cada caso”. El equipo atiende en el Servicio de Urgencias de Policlínica Gipuzkoa, además de otras fracturas, las más características de los grupos de mayor edad, especialmente las de muñeca, hombro y **cadere**. Y busca ofrecer una atención ágil y sin demora para sus pacientes.

En la patología de la **cadere**, “la prótesis es uno de los mayores logros de la traumatología del pasado siglo”, afirma **Adrián Cuéllar**. “Empleando las más modernas técnicas -explica-, desarrollamos las cirurgías de prótesis de manera personal, “casi a la carta” y sin demoras. Con las frecuentes fracturas de esta articulación se pone en marcha un protocolo multidisciplinar que permite intervenirlas en un plazo inferior a 24



RODILLA. DIFERENCIA ENTRE PRÓTESIS TOTAL Y UNICOMPARTIMENTAL O PARCIAL.



PRÓTESIS DE CADERA. LA PRÓTESIS ES UNO DE LOS MAYORES LOGROS DE LA TRAUMATOLOGÍA DEL PASADO SIGLO

MANGUITO ROTADOR. PARCHÉ BIOLÓGICO EN ROTURA DE MANGUITO

horas para iniciar una rápida rehabilitación”.

“La patología de la **rodilla** supone, por sí sola, el mismo número de indicaciones que la suma de las demás articulaciones”, nos indica **Asier Cuéllar**. “Son habituales -explica- los tratamientos por artroscopia de las lesiones meniscales. También lo son las prótesis, que pueden ser personalizadas o unicompartmentales y que sustituyen una parte de la **rodilla** en los casos en los que no está afectada la totalidad de esta. Aplicamos también los diferentes tratamientos de técnicas regenerativas, como los PRP o el Orthokine”.

“En el ámbito de la patología de **hombro** -afirma **Ricardo Cuéllar**-, son conocidas las técnicas de artroscopia para el tratamiento de las lesiones de los tendones, el famoso manguito. Pero son menos conocidas las técnicas de reparación biológica, que ya se han comenzado a utilizar en forma de “parches” encaminados a mejorar la cicatrización de los tendones reparados. Menos conocidas, las prótesis de **hombro** tienen dos claras indicaciones: las artrosis o desgastes del cartílago y las fracturas en pacientes mayores con osteoporosis.